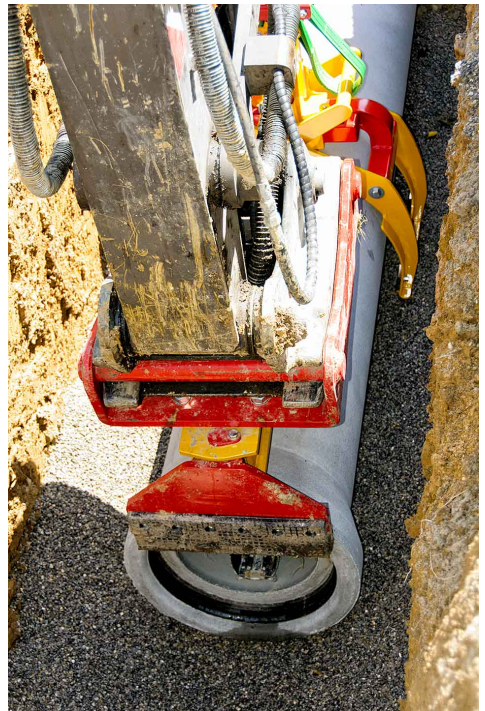


RohrEindrücker

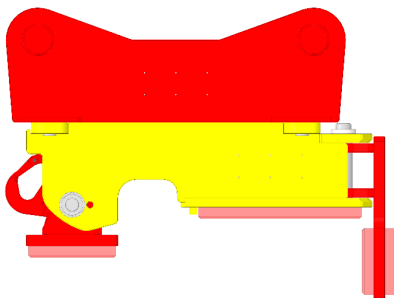
Rohrschiebeadapter mit Drehvorrichtung

Mechanische Eindrückvorrichtung zum Zusammenschieben und Positionieren von Rohren aller Art.



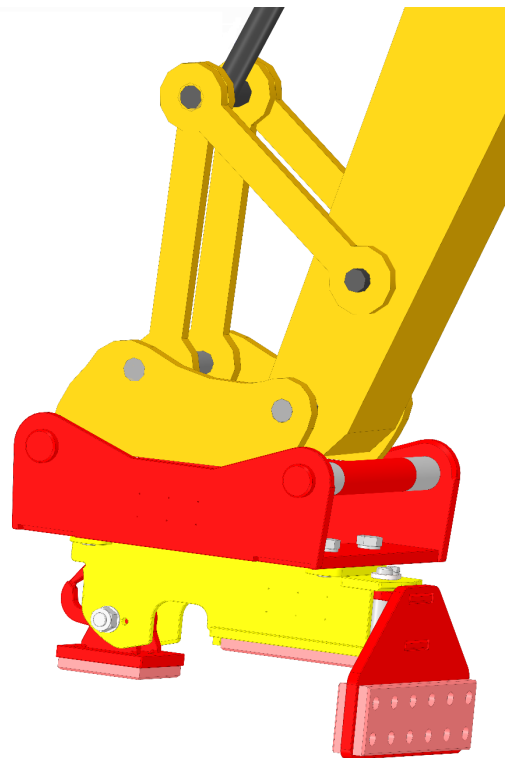
Vorteile

- Als Anbaugerät für **OilQuick** oder **LikuFIX** Schnellwechslersystem konzipiert
- Zusammenschieben und Positionieren der Rohre ohne Gefährdung des Personals
- Alleinbedienung durch Maschinisten
- die perfekte Möglichkeit der Mechanisierung durch Kombination mit einem beliebigen mechanischen Rohrgreifer wie z.B. PipeFix und MultiFix
- Anpassung der Schiebeplatte an die Rohrmuffe erfolgt selbständig.
- Die bewegliche Positionierungsplatte ermöglicht schon bei kleinen Rohrdurchmessern eine ausgezeichnete Sicht des Maschinisten auf die Laserscheibe
- Der Bagger muss beim Zusammenschieben der Rohre nicht exakt in Verlegerichtung stehen.



Adapterplatte

Rohreindrücker



Art. Nr.	Ausführung
80500	Rohreindrücker mit Adapterplatte
80501	Rohreindrücker ohne Adapterplatte