

# ROHREINDRÜCKER

## Rohreindrücker mit beweglicher Schiebeplatte

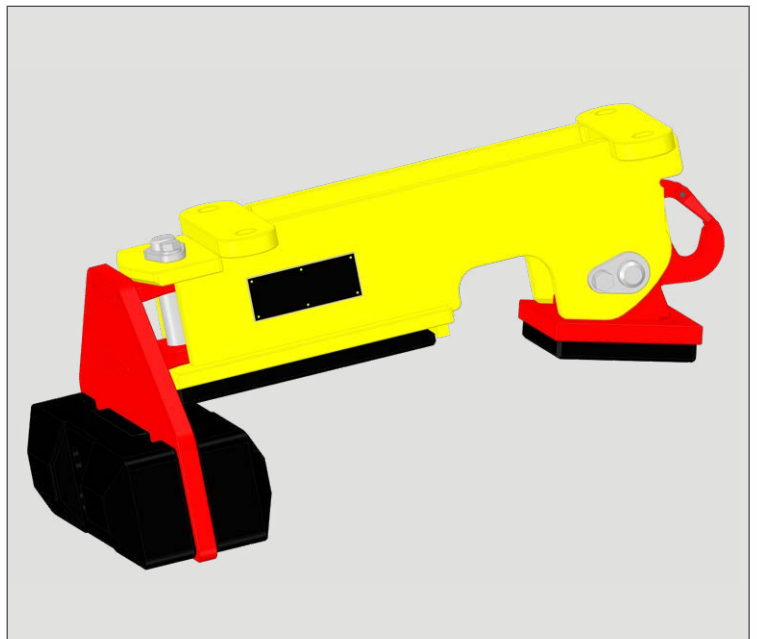
Mit oder ohne Geräteadapter erhältlich

### Vereinfacht das Zusammenschieben von Rohren aller Art

Mechanischer Rohreindrücker zum Zusammenschieben und Positionieren von Rohren aller Art, vorrangig für Betonrohre von DN 300 - Da 1600.

#### Vorteile

- ✓ Als **Anbaugerät** für **OilQuick** oder **LikuFIX** Schnellwechslersystem konzipiert
- ✓ **Zusammenschieben** und **Positionieren** der Rohre **ohne Gefährdung** des Personals
- ✓ **Alleinbedienung** durch **Maschinisten**
- ✓ Die **perfekte Möglichkeit** der **Mechanisierung** durch **Kombination** mit einem beliebigen mechanischen Rohrgreifer wie z.B. **PipeFix** und **MultiFix**
- ✓ **Anpassung** der **Schiebeplatte** an die **Rohrmuffe** erfolgt **selbstständig**
- ✓ Die **bewegliche Schiebeplatte** ermöglicht schon bei **kleinen Rohrdurchmessern** eine **ausgezeichnete Sicht** des Maschinisten auf die Laserscheibe
- ✓ Der **Bagger muss** beim Zusammenschieben der Rohre **nicht exakt in Verlegerichtung** stehen



#### Technische Daten

Parameter	Technische Angaben
Nutzlast Einschub	10 t
Nutzlast Haken	4 t
Innen Ø min (DN)	300 mm
Außen Ø max (DA)	1.600 mm
Eigengewicht	110 kg

#### Ausführung

Art. Nr.	Ausführung
80501	Rohreindrücker

 **Kombinierbar mit Geräteadapter Seite 39**

