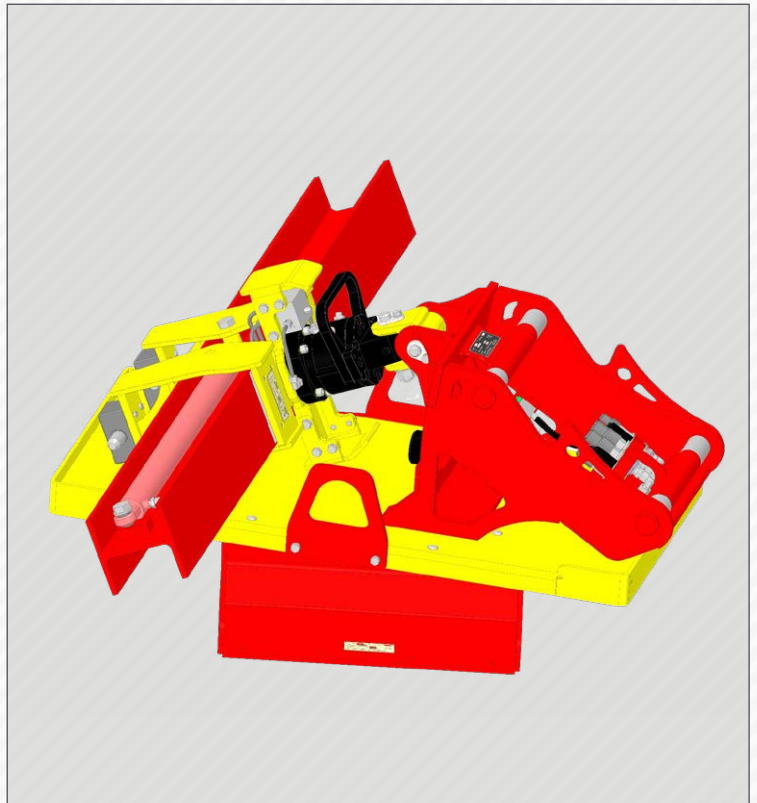


GERÄTEWENDER / QUICKROTATOR

Für **effizientes Arbeiten mit Anbaugeräten** für das **Oilquick** und **Likufix** Schnellwechslersystem konzipiert

Vorteile

- ✓ **Schneller Austausch** und **aufnahmegerichte Positionierung** / Zuweisung **von Anbaugeräten zwischen 2 Baggern** auf der Kanalbaustelle
- ✓ **360° Drehung stufenlos** zwischen Boden- und Deckplatte
- ✓ Manueller **Sicherungsbolzen fixiert Boden- und Deckplatte** zueinander
- ✓ **Hydraulische Aufnahme** der Anbaugeräte von der **Fahrerkabine** aus
- ✓ **Stabile Transport-Ösen** für die Aufnahme mit dem **Verbaugreifer**
- ✓ **Sicheres Handling** auf beengten Baustellen
- ✓ **Exaktes, schnelles Ablegen** und **Positionieren** im Kanalgraben **ohne Hilfskraft**
- ✓ **Erweitert** die **Einsatzmöglichkeit** vorhandener **Oilquick** bzw. **LikuFIX Schnellwechselsysteme**
- ✓ **Rationalisiert** und **optimiert** den Einsatz von Anbaugeräten in der **Kanalbaustelle**
- ✓ **Minimiert** das **Unfall- und Verletzungsrisiko** auf der Baustelle



Technische Daten

Parameter	Technische Angaben
Länge	1.750 mm
Breite	950 mm
Eigengewicht	500 kg

Ausführung

Art.Nr.	Ausführung
81500	Nutzlast 1,5 t

Schneller Austausch und **aufnahmegerichte Positionierung** / Zuweisung von Anbaugeräten **zwischen 2 Baggern auf der Kanalbaustelle.**

